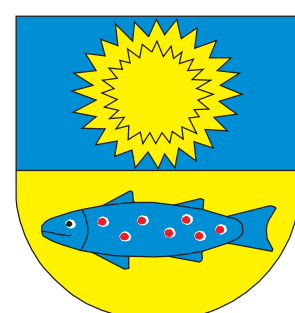


Kanton Graubünden



Gemeinde
SILS i.E. / Segl

Val Fex: Vaüglia-Crasta

GENERELLER GESTALTUNGSPLAN

1 : 2'000

BESCHLOSSEN VON DER GEMEINDEVERSAMMLUNG

AM 28. Nov. 2007

DER GEMEINDEPRÄSIDENT

DER AKTUAR:

VON DER REGIERUNG

GEGENMÜSSIGT AM:

PROT.NR.

DER PRÄSIDENT

DER KANZLEIDIREKTOR:

2011.ggp-3 / 28.11.07 / 84 x 82

LEGENDE

- GESCHÜTZTE BAUTEN UND ANLAGEN
- ERHALTENSWERTE BAUTEN, BAUTEILE UND ANLAGEN
(BAUTE VON BEDEUTUNG FÜR AUSSENRAUM, MIT ZU ERHALTENDER BAUSUBSTANZ)
- ERHALTENSWERTE BAUTEN, BAUTEILE UND ANLAGEN
(VOLUMEN, STELLUNG, ABGRENZUNGSFUNKTION VON BEDEUTUNG FÜR AUSSENRAUM)
- ERHALTENSWERTE EINGEZÄUNTE HAUSGÄRTEN
- ERHALTENSWERTE HOLZSTEGE / BRÜCKEN
- ERHALTENSWERTE TROCKENMAUERN
- ERHALTENSWERTE WUHRBAUTEN
- ERHALTENSWERTE UFERVEGETATION / AUEN

INFORMATION

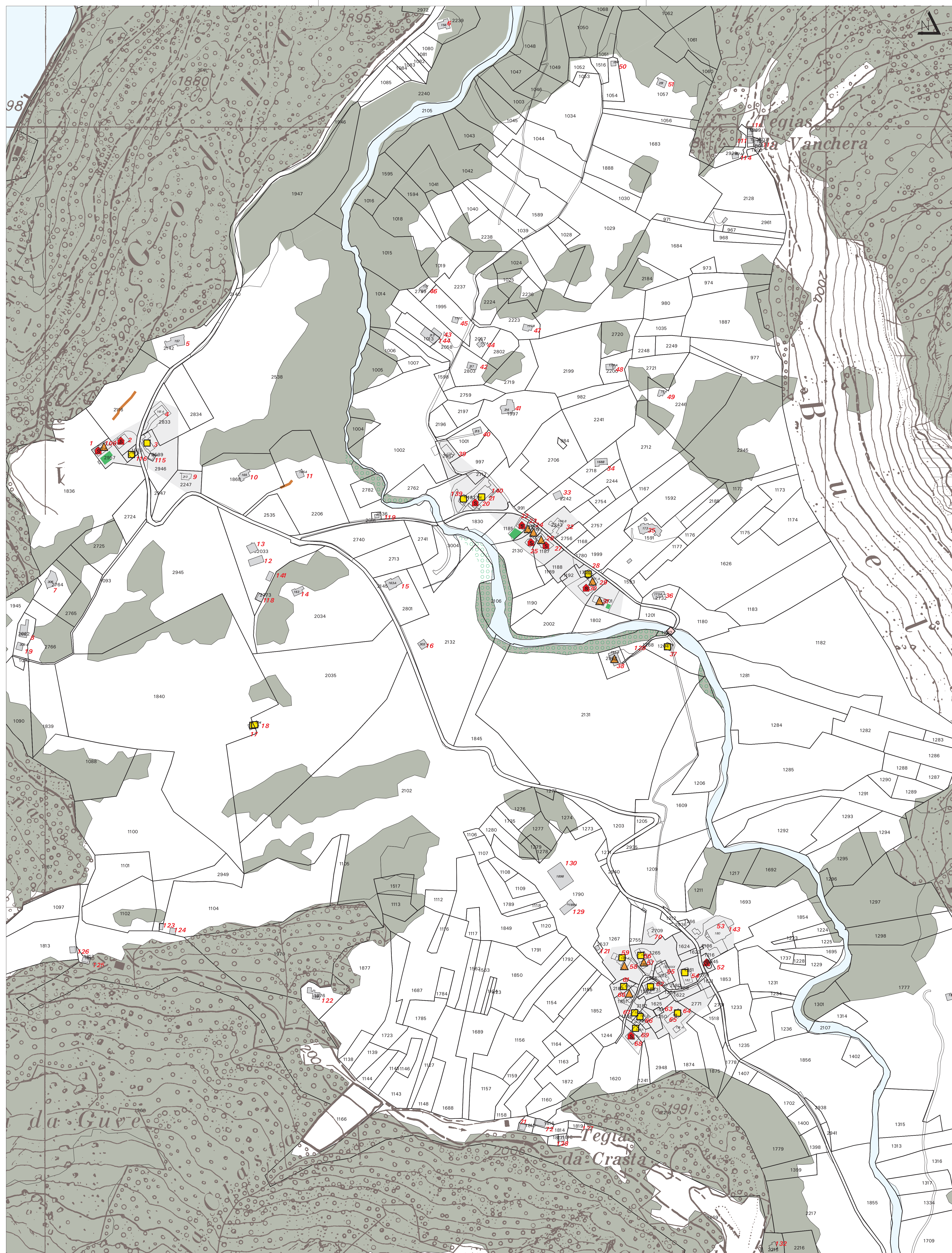
- AUFGESCHLOSSENE FEXER SCHUPPENZONE
- ANSTEHENDER GLIMMERSCHIEFER
(geeignet für Steinplattendächer)
- KERNZONE FEX
- GEBÄUDE-NUMMER IM GEBÄUDEINVENTAR

WEITERE GRUNDLAGEN

INVENTAR VAL FEX: GEBÄUDE UND LANDSCHAFTSOBJEKTE

FESTLEGUNGEN IM ZONENPLAN

Erweiterung Hotelnutzung gestattet für Inventar-GebNr. 62 und 64
Umnutzung gestattet für Inventar-GebNr. 3, 23, 24, 26, 28, 29, 56,
59, 79, 80, 86, 88, 99, 103 und 109



	GEMEINDEVERSAMMLUNG			
	Sachbearb. gn / planplot.am	Datum Prot. 28.11.07	Plan Gr. 84 x 82 cm	Auftrag-Nr. 2011
Ausgabe vom 28.11.2007	Mitr. Rev.	M 1: 2000	Plan Nr. 2011.ggp-3	

siehe GESTALTUNGSPLAN LA MOTTA - CHALCHAIS 1